

# Social-Media-Nutzung

zwischen **Pfadabhängigkeit** und **Pfadverantwortung**:

## Wer ist wo präsent und warum?



# Social-Media-Nutzung

zwischen **Pfadabhängigkeit** und **Pfadverantwortung**:

## Wer ist wo präsent und warum?



# HISTORY

Douglass North  
(1920-2015)

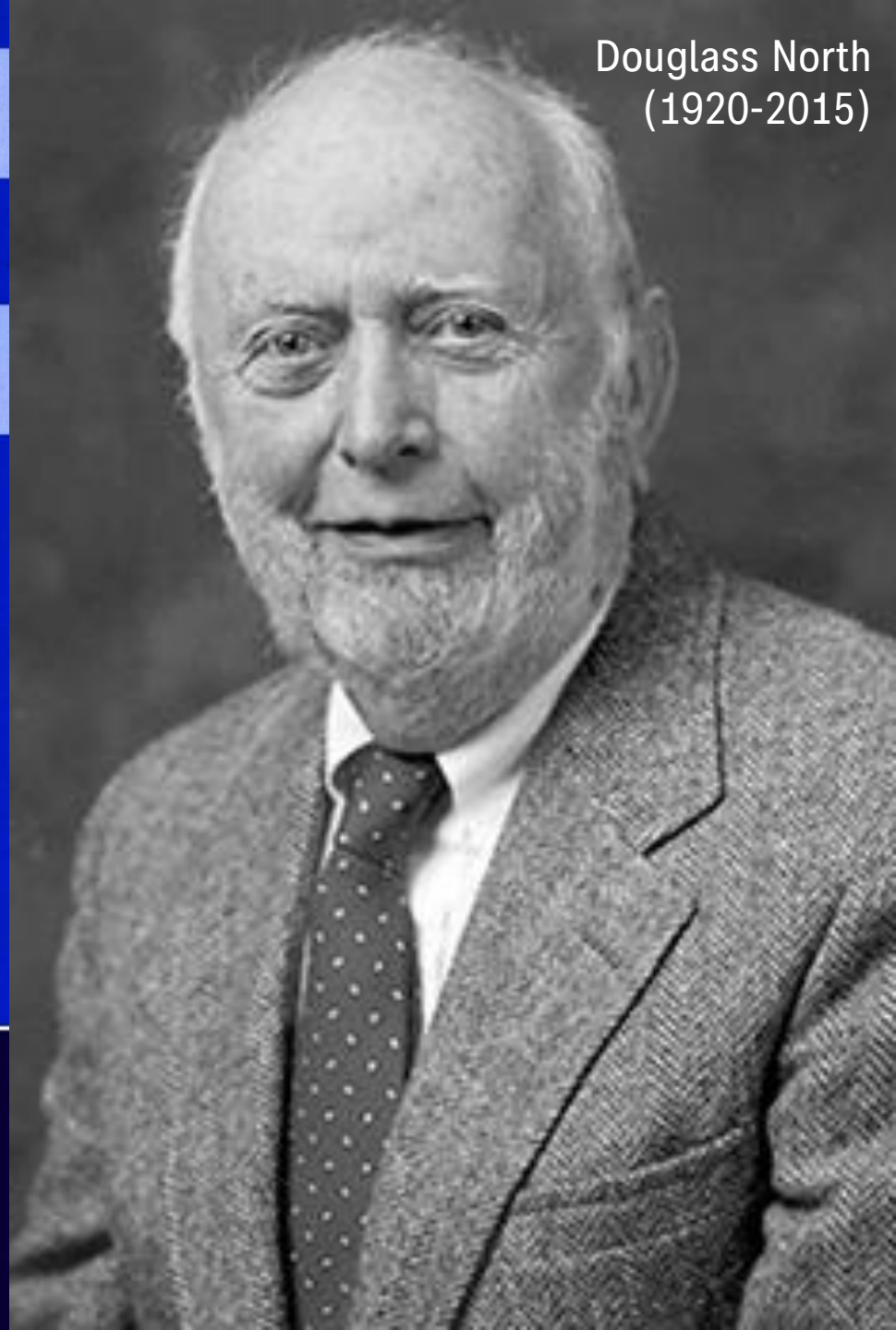
# MATTERS

ESSAYS ON

Economic Growth,  
Technology, and  
Demographic Change

EDITED BY

Timothy W. Guinnane  
William A. Sundstrom  
Warren C. Whatley



```
main( ) {  
    printf("hello, world");  
}
```

# TIME

PERSON OF THE YEAR



Yes, you.  
You control the Information Age.  
Welcome to your world.

# THE SOCIAL MEDIA PRESIDENT

BARACK OBAMA AND THE POLITICS  
OF DIGITAL ENGAGEMENT



**JAMES E. KATZ,  
MICHAEL BARRIS,  
and ANSHUL JAIN**



10.02.2007, Springfield (Illinois)





**Barack Obama** ✓

@BarackObama



Following

We just made history. All of this happened because you gave your time, talent and passion. All of this happened because of you. Thanks

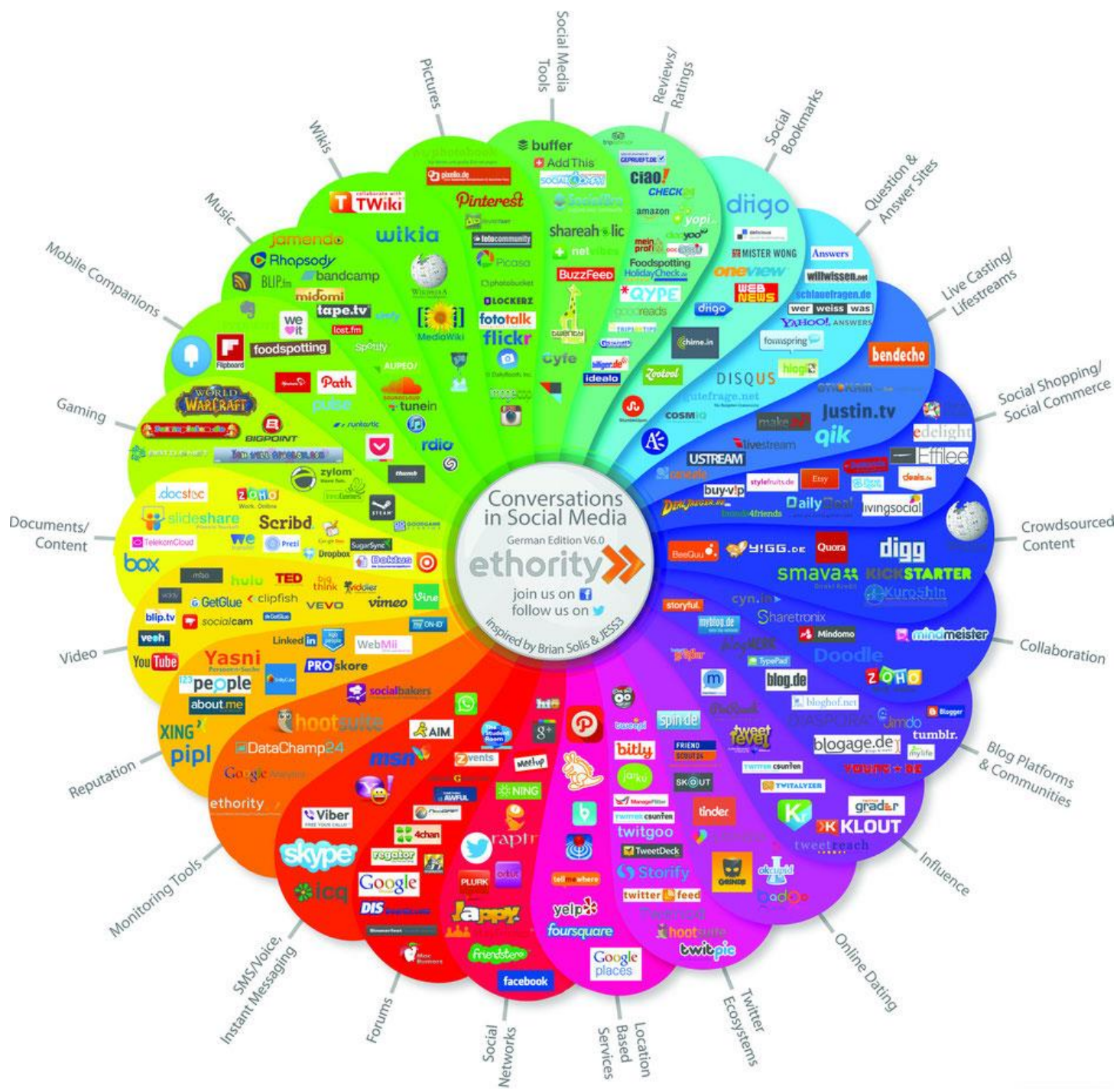
Reply Retweet Favorite

157  
RETWEETS

2,666  
FAVORITES



1:34 PM - 5 Nov 08 · Embed this Tweet





# Myalgische Enzephalomyelitis bzw. Chronisches Erschöpfungssyndrom



# DAI VERFLIXTE 7. JAHR

· THE SEVEN YEAR ITCH ·

MARILYN MONROE  
TOM EWELL



EIN FARBFILM  
IN  
**CINEMASCOPE**

FARBE VON DELUXE

PRODUKTION UND REGIE: BILLY WILDER

alexander m... the seven year itch





2015



**Donald J. Trump** ✓  
@realDonaldTrump

Follow

Such a beautiful and important evening! The forgotten man and woman will never be forgotten again. We will all come together as never before

12:36 PM - 9 Nov 2016

219,222 630,721



09.11.2016



The new media  
ecosystem

**“means everything  
is true and  
nothing is true”.**



Obama Reckons with a Trump Presidency  
David Remnick, The New Yorker

28.11.2016

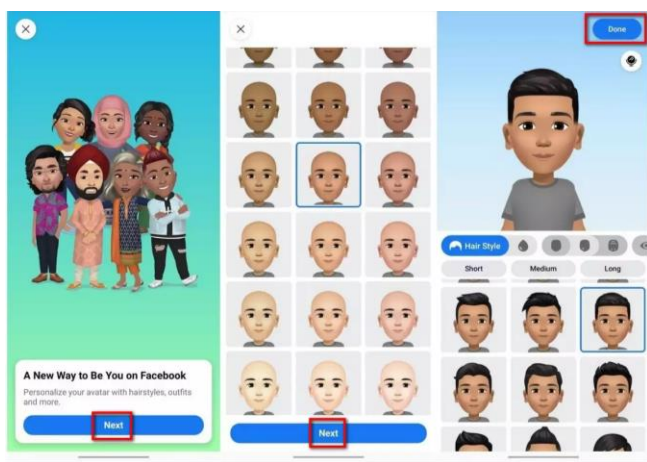


**everything  
is true and  
nothing is true**









Social Media  $\neq$  Soziale Medien

Social Media = Gesellige Medien



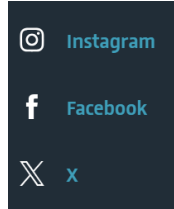
2

Berlin.de auf Facebook

Berlin.de auf Instagram



3



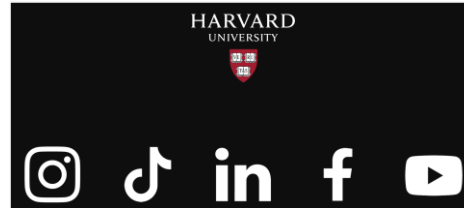
4

Folge Disney auf:



5

Deutsche Bahn interaktiv.



6



7



Folgen Sie uns

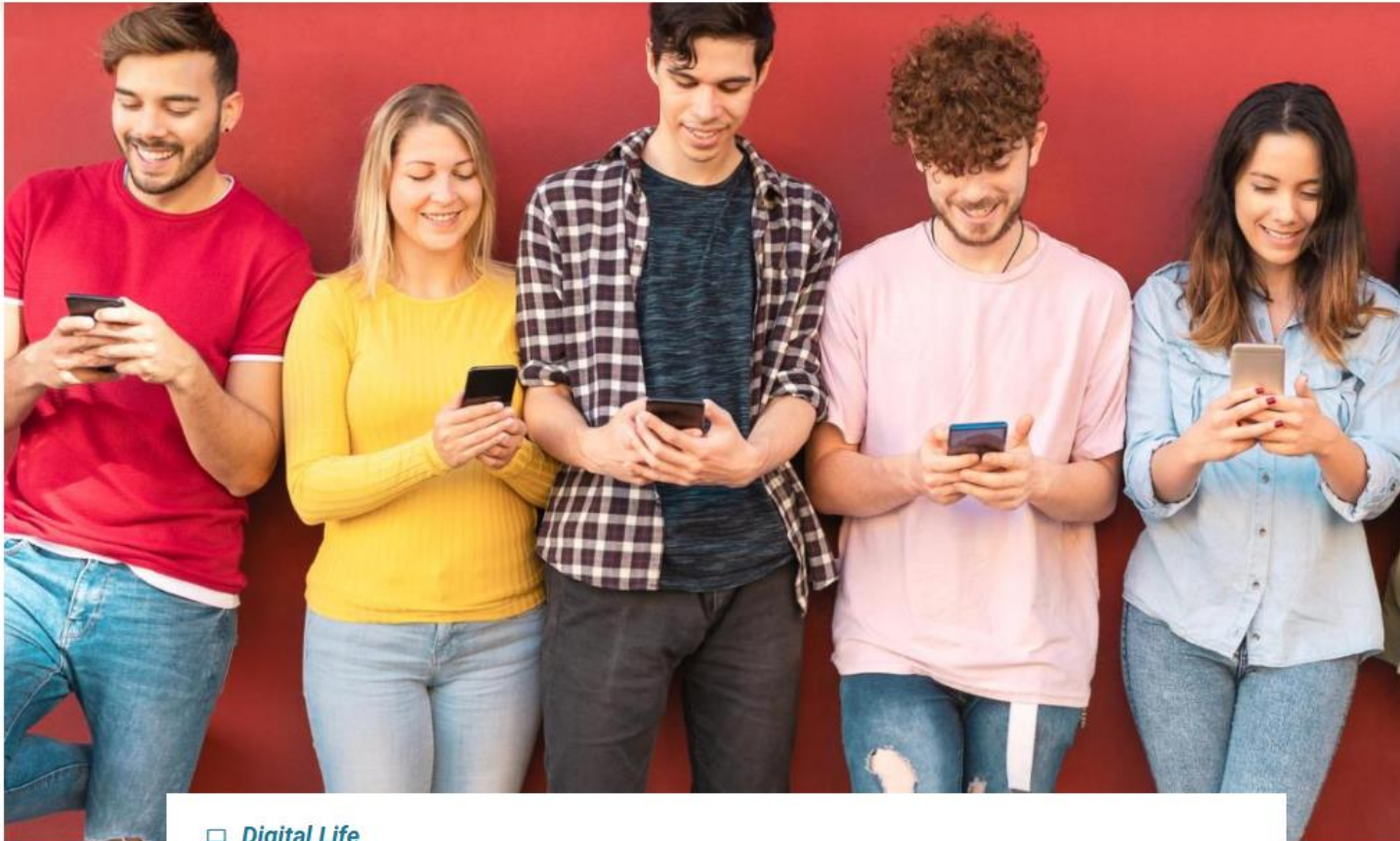












□ *Digital Life*

## **Gen Z "googelt" nicht mehr**


---

07.09.2024

**Die weltweit größte Suchmaschine hat offenbar ein Problem bei der Generation Z.**



News > Digitale Welt > Facebook: Die Generation Z verlässt die Plattform

 Flucht vor den Eltern

# Die Generation Z verlässt Facebook

**Bonn** · Erst waren Facebook, dann Snapchat und Instagram, jetzt überwiegend Instagram und Tiktok beliebt. Menschen ab 40 nutzen weiterhin Facebook, während die Generation Z sich kaum noch auf der Plattform aufhält. Wie sich das erklären lässt.

---

10.11.2023 , 15:53 Uhr · Eine Minute Lesezeit

"Endstation"

## BVG verlässt X - keine Verkehrsinfos mehr auf dieser Plattform

Mo 15.07.24 | 12:25 Uhr

89



Bild: IMAGO/Rüdiger Wölk

**Mehr als 400.000 Menschen folgen den sechs X-Kanälen der Berliner Verkehrsbetriebe (BVG). Das Verkehrsunternehmen verlässt die Plattform nun aber - es wird auch nicht mehr über Störungen und Verspätungen informiert.**

Die Berliner Verkehrsbetriebe (BVG) haben bisher sechs verschiedene Kanäle auf der Plattform X, vormals Twitter, bespielt. Sie erreichten so mehr als 400.000 Menschen. Damit ist nach 13 Jahren nun aber offiziell Schluss.



# Social- Media- Nutzung

routiniert

üblich

ritualisiert

gewöhnlich

automatisch

änderungsunwillig

langweilig

fad, träge & müde

pfadabhängig

# Social- Media- Abnutzung

routiniert

üblich

ritualisiert

gewöhnlich

automatisch

änderungsunwillig

langweilig

fad, träge & müde

pfadabhängig

# Social- Media- Abnutzung

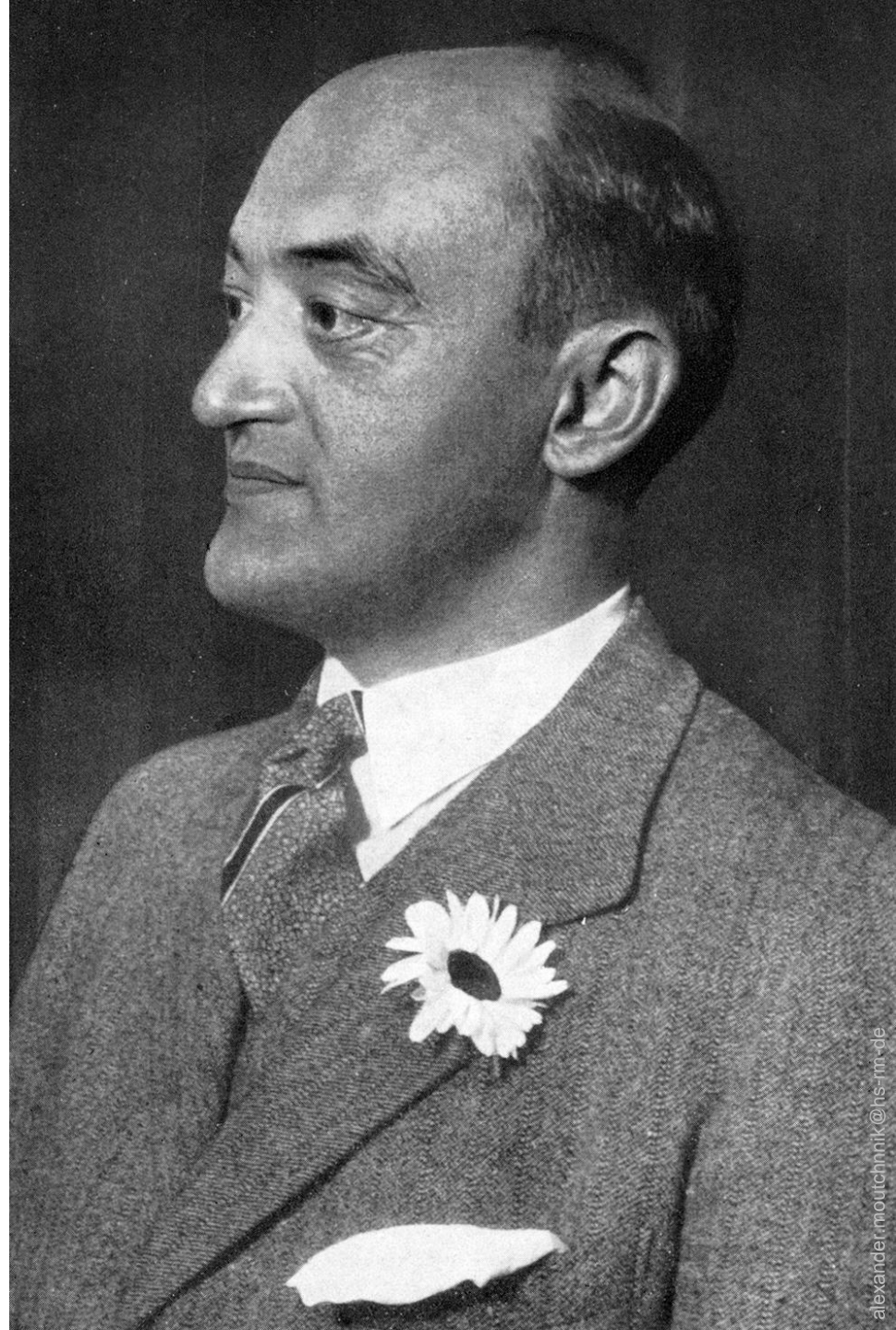
Joseph Schumpeter  
(1883-1950)





schöpferische  
Zerstörung  
*creative  
destruction*

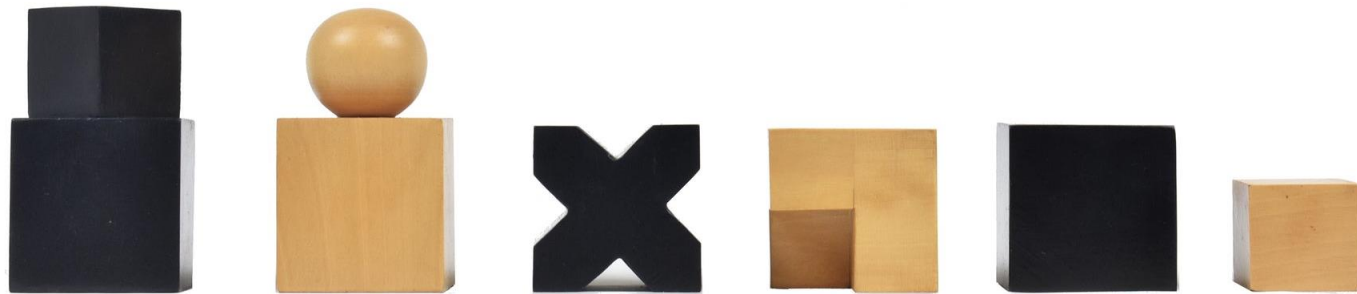
Joseph Schumpeter  
(1883-1950)



# Innovation & Fortschritt durch

verantwortungsvolle

Pfadunabhängigkeit



Bauhaus-Schachfiguren von Josef Hartwig (1923)



# Social-Media-Nutzung

zwischen Pfadabhängigkeit und Pfadverantwortung:

## Wer ist wo präsent und warum?



# Social-Media-Nutzung

zwischen **Pfadabhängigkeit** und **Pfadverantwortung**:

## Wer ist wo präsent und warum?

